



canvas



# LIVE.CANVASLMS.COM

Você está acompanhando um evento do CanvasLIVE em Português.

As sessões do CanvasLIVE em Português são apresentadas por membros da Comunidade Canvas e/ou funcionários da Instructure para ajudar os usuários do Canvas a melhorar seu ensino e aprendizagem com o Canvas.

*NOTA: As opiniões e pensamentos expressos nestes eventos não são as opiniões e pensamentos oficiais do Canvas ou Instructure.*

Aproveitem!



#sigaaprendendo





# CanvasLIVE

## COMPARTILHANDO SEU CONTEÚDO DO CANVAS



Importar  
Exportar



Canvas  
Commons



Curso Modelo  
Blueprint

**Guilherme Simoni**

Instrutor Canvas  
gsimoni@instructure.com

**Flavio Santos**

Gerente de Sucesso  
flavio@instructure.com

**Jorge Leite**

Gerente de Sucesso  
jorge@instructure.com





# CanvasLIVE

## COMPARTILHANDO SEU CONTEÚDO DO CANVAS

### Agenda:



#### 1. Importar Exportar

- 1.1 Copiando um Curso
- 1.2 Pacote de Exportação do Curso
- 1.3 Importando Questionários



#### 2. Curso Modelo Blueprint

- 2.1 Habilitando Cursos Modelo e Configurando Bloqueios
- 2.2 Associando e Sincronizando Cursos



#### 3. Canvas Commons

- 3.1 Buscando, Importando e Compartilhando
- 3.2 Commons para Administradores



# CanvasLIVE

## COMPARTILHANDO SEU CONTEÚDO DO CANVAS

### Agenda:



#### 1. Importar Exportar

- 1.1 Copiando um Curso
- 1.2 Pacote de Exportação do Curso
- 1.3 Importando Questionários



#### 2. Curso Modelo Blueprint

- 2.1 Habilitando Cursos Modelo e Configurando Bloqueios
- 2.2 Associando e Sincronizando Cursos

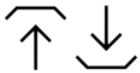


#### 3. Canvas Commons

- 3.1 Buscando, Importando e Compartilhando
- 3.2 Commons para Administradores

# 1. Ferramenta de Importação do Curso

## 1.1 Copiando um Curso



Importar  
Exportar

### Quem tem acesso (padrão)?

- Administrador, Professor, Assistente e Designer do Curso.

### Importante saber:

- Copia o conteúdo de outro Curso que o usuário tem acesso (inclui cursos concluídos).
- Importa todo conteúdo ou conteúdo específico.
- Mantém o estado de publicação original dos itens.
- Retém todos arquivos e links externos. Ajusta automaticamente links internos do curso.
- Não inclui dados de matrícula como colaborações, conferências, grupos e turmas.

Importar conteúdo

Tipo de conteúdo

Pesquisar um curso  ou

Incluir cursos concluídos

Conteúdo  Todo o conteúdo  
 Selecionar conteúdo específico

Opções  Ajustar eventos e datas de conclusão

Configurações do Curso > Importar Conteúdo para o Curso

# 1. Ferramenta de Importação/Exportação

## 1.1 Copiando um Curso



Importar  
Exportar

### Dicas e Melhores Práticas

- Escolha qual conteúdo importar (todo ou específico).
- Ajuste eventos e datas de conclusão.
- Copiar todo conteúdo é ideal para trazer as configurações do curso também.
- Ideal para copiar um curso individual (1 pra 1).



### Exemplos de Uso

- **Curso matriz** sem alunos serve de conteúdo base para outro curso de produção na medida que este curso avança.
- **Re-utilizar meu curso no semestre seguinte** com todas atividades, anúncios, eventos e atualizando todas datas!



# 1. Ferramenta de Importação do Curso

## 1.2 Pacote de Exportação do Curso



Importar  
Exportar

### Quem tem acesso (padrão)?

- Administrador, Professor, Assistente e Designer do Curso.

### Importante saber:

- Importa o conteúdo a partir do pacote de exportação de um curso seu ou de outra pessoa.
- Importa todo conteúdo ou conteúdo específico.
- Mantém o estado de publicação original dos itens.
- Retém todos arquivos e links externos. Ajusta automaticamente links internos do curso.
- Não inclui dados de matrícula como colaborações, conferências, grupos e turmas.

#### Importar conteúdo

Tipo de conteúdo

Origem  curso-antigo-export.imsc

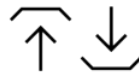
Conteúdo  Todo o conteúdo  
 Seleccionar conteúdo específico

Opções  Ajustar eventos e datas de conclusão

Configurações do Curso  
> Importar Conteúdo para o Curso

# 1. Ferramenta de Importação/Exportação

## 1.2 Pacote de Exportação do Curso



Importar  
Exportar

### Dicas e Melhores Práticas

- Escolha qual conteúdo importar (todo/específico) e ajuste as datas.
- Cuidado, o arquivo pode ficar grande dependendo do conteúdo.
- Ideal para compartilhar conteúdo com colegas ou outro professor.
- Ideal para copiar um curso individual (1 pra 1).



### Exemplos de Uso

- **O formato de importação (IMSCC)** permite trazer conteúdos de outros AVAs durante uma migração.
- **Receber o conteúdo de Cursos** que não faço parte como professor.



# 1. Ferramenta de Importação do Curso

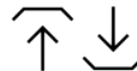
## 1.3 Importando/Exportando Questionários

### Quem tem acesso (padrão)?

- Administrador, Professor, Assistente e Designer do Curso.

### Importante saber:

- Permite importar/exportar Questionários no formato QTI.
- Importa Questionários de outro curso e cria Questões e Bancos de Questões no curso destino.
- A exportação permite exportar todos questionários existentes ou apenas um questionário.
- A exportação não incluirá questões vinculadas a Bancos de Questões.



Importar  
Exportar

Selecione testes para exportar

Todos os testes  
true

1.5 Teste Auto-Avaliativo

Questionários do Canvas

[Criar uma exportação de curso](#)

### Configurações do Curso

> Exportar Conteúdo do Curso > Teste

Importar conteúdo

Tipo de conteúdo

Origem  QTI Quizzes Canvas.zip

Banco de perguntas padrão

Opções  Importar conteúdo de avaliações como New Quizzes [?](#)  
 Sobrescrever conteúdo de avaliação com IDs correspondentes [?](#)

### Configurações do Curso

> Importar Conteúdo para o Curso

# 1. Ferramenta de Importação/Exportação

## 1.3 Importando/Exportando Questionários



Importar  
Exportar

### Dicas e Melhores Práticas

- A importação adiciona questões em um Banco de Questões existente ou cria um novo.
- Ideal para compartilhar questões entre professores.
- Copiar ou Importar um curso irá conter todas questões e Bancos de Questões do curso origem.



### Exemplos de Uso

- Pode-se importar questionários no padrão QTI gerados por outras plataformas (**Respondus: DOC para QTI**).
- Importação/Exportação em um **Curso Repositório de Testes** para compartilhar e receber colaboração de vários professores.



# CanvasLIVE

## COMPARTILHANDO SEU CONTEÚDO DO CANVAS

### Agenda:



#### 1. Importar Exportar

- 1.1 Copiando um Curso
- 1.2 Pacote de Exportação do Curso
- 1.3 Importando Questionários



#### 2. Curso Modelo Blueprint

- 2.1 Habilitando Cursos Modelo e Configurando Bloqueios
- 2.2 Associando e Sincronizando Cursos



#### 3. Canvas Commons

- 3.1 Buscando e Importando
- 3.2 Compartilhando
- 3.3 Commons para Administradores



## 2. Curso Modelo Blueprint

### 2.1 Habilitando Cursos Modelo e Configurando Bloqueios



Curso Modelo  
Blueprint

#### Quem tem acesso (padrão)?

- Administrador Principal e outros Administradores com permissão para configurar Cursos Modelo.

#### Importante saber:

- Permite criar e gerenciar o compartilhamento de conteúdo de forma centralizada.
- Protege e bloqueia conteúdos que não se deve modificar.
- Ideal para copiar conteúdo de um curso individual para múltiplos cursos (1 para muitos).
- Permite a atualização de conteúdo de forma fácil e rápida para múltiplos cursos simultaneamente.

Detalhes do curso O curso tem sua publicação cancelada

Imagem:

Nome:

Código do curso:

Curso Modelo:  Habilitar curso como um Curso Modelo

- Objetos bloqueados gerais**  
Definir configurações gerais para objetos bloqueados neste curso.  
Objetos bloqueados não podem ser editados em cursos associados.
  - Conteúdo
  - Pontos
  - Datas de vencimento
  - Datas de disponibilidade
- Objetos bloqueados por tipo**

#### Configurações do Curso

> **Habilitar curso como um Curso Modelo**

## 2. Curso Modelo Blueprint

### 2.1 Habilitando Cursos Modelo e Configurando Bloqueios



#### Dicas e Melhores Práticas

- Ao habilitar o Curso Modelo os objetos de aprendizagem do curso podem ser bloqueados de forma geral ou por tipo de objeto.
- Após habilitar, os objetos espalhados pelo curso devem ser marcados como bloqueados individualmente.
- Trabalhe com as permissões no nível de curso para combinar os bloqueios do Curso Modelo com o nível de edição permitido no curso réplica.



#### Exemplos de Uso

- Criando um Curso Modelo com conteúdo gerenciado de forma centralizada e com bloqueio de edição de conteúdo.

## 2. Curso Modelo Blueprint

### 2.2 Associando e Sincronizando Cursos



Curso Modelo  
Blueprint

#### Quem tem acesso (padrão)?

- Administradores com permissão para Cursos Modelo e Professores registrados no Curso Modelo (apenas sincronismo).



Canto Direito do Curso Modelo

#### Importante saber:

- Sincroniza o Curso Modelo com vários cursos associados e os mantém atualizados.
- Os objetos alterados no Cursos Associados não recebem mais atualização do Modelo.
- Novos objetos adicionados ao Curso Associado não incluem o ícone Blueprint e não são atualizados pelo Curso Modelo.
- Apenas Administradores podem associar cursos para receber sincronismo de conteúdo. Professores no Curso Modelo podem fazer alteração e iniciar sincronismo.



## 2. Curso Modelo Blueprint

### 2.2 Associando e Sincronizando Cursos



#### Dicas e Melhores Práticas

- Professores nos Cursos Associados acessam histórico de atualização nas configurações de seu curso Réplica.
- Primeira sincronização após associação ocorre automaticamente. Próximas sincronizações precisam ser iniciadas manualmente após sinalização de necessidade de sincronismo na barra Blueprint.



#### Exemplos de Uso

- Associando vários Cursos Réplicas ao Curso Modelo, verificando o sincronismo do conteúdo após modificações no Modelo.



# CanvasLIVE

## COMPARTILHANDO SEU CONTEÚDO DO CANVAS

### Agenda:



#### 1. Importar Exportar

- 1.1 Copiando um Curso
- 1.2 Pacote de Exportação do Curso
- 1.3 Importando Questionários



#### 2. Curso Modelo Blueprint

- 2.1 Habilitando Cursos Modelo e Configurando Bloqueios
- 2.2 Associando e Sincronizando Cursos



#### 3. Canvas Commons

- 3.1 Buscando, Importando e Compartilhando
- 3.2 Commons para Administradores

# 3. Canvas Commons

## 3.1 Buscando, Importando e Compartilhando

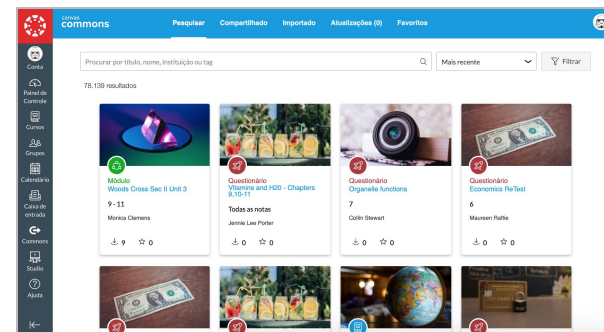


### Quem tem acesso (padrão)?

- Administrador, Professor, Assistente e Designer do Curso.

### Importante saber:

- Repositório online de Objetos de Aprendizagem criado para os usuários do Canvas compartilhar seus conteúdos.
- Permite compartilhar objetos de aprendizagem individuais ou cursos completos a partir do Canvas direto para o Commons.
- Permite atualização do conteúdo de forma fácil e rápida.
- É possível verificar todo conteúdo sem precisar importar antes.
- Diversas formas de busca (título, instituição, tags) e filtros (mais relevantes, etc).



Navegação Lateral > Commons





## 3. Canvas Commons

### 3.1 Buscando, Importando e Compartilhando

#### Dicas e Melhores Práticas

- Considere usar um curso de testes para revisar o conteúdo importado antes de adicionar a um curso de produção.
- Se o curso que importou possui entregas de alunos, considere não atualizar este curso para não modificar a estrutura original.
- Se você escolher atualizar um recurso que compartilhou, a versão anterior não é mantida e será substituída.



#### Exemplos de Uso

- Buscando e importando um curso completo do Canvas Commons para um curso novo em branco.

# 3. Canvas Commons

## 3.2 Commons para Administradores



### Quem tem acesso (padrão)?

- Administrador Principal e usuários nomeados no Commons (apenas para função de aprovar conteúdos).

### Importante saber:

- Permite tornar o Commons num Repositório de Objetos de Aprendizagem exclusivo da instituição sem o acesso público.
- Permite criar grupos dentro da instituição para o compartilhamento por departamentos.
- Permite trabalhar com aprovação/moderação de conteúdo pelo Administrador ou usuário nomeado.

The screenshot displays the 'Configurações da conta' (Account Settings) page in the Canvas Commons interface. The page has a blue header with navigation tabs: 'Configurações da conta', 'Grupos', 'Consórcios', 'Recursos Gerenciados', and 'Atualizações (0)'. Below the header, there are sub-tabs for 'Configurações da conta' and 'Estatísticas'. The 'Configurações da conta' section is expanded, showing two categories of settings: 'Conteúdo' (Content) and 'Padrões & Resultados' (Standards & Results). Under 'Conteúdo', there are five toggle switches: 'Permitir conteúdo aprovado para a Canvas do Guilherme Simoni' (disabled), 'Permite que usuários compartilhem com uma conta pública' (enabled), 'Permite que usuários vejam conteúdo publicamente divulgado' (enabled), 'Permitir conteúdo em destaque' (disabled), and 'Configurar filtros padrão de pesquisa' (disabled). Under 'Padrões & Resultados', there are two toggle switches: 'Mostrar Padrões Fundamentais Comuns' (disabled) and 'Mostrar Padrões Estaduais' (disabled), with a dropdown menu for 'Selecionar Estado'.

Navegação Lateral > Commons > Administrador

# 3. Canvas Commons

## 3.2 Commons para Administradores



### Dicas e Melhores Práticas

- O Administrador Commons pode criar um consórcio de instituições que irão compartilhar conteúdos entre si.
- As estatísticas do Administrador exibe quantidade de downloads e favoritos dos conteúdos da instituição.
- Imagens corretas e tags facilitam demais a busca e organização do conteúdo compartilhado da instituição.



### Exemplos de Uso

- Buscando e importando um curso completo do Canvas Commons para um curso novo em branco.



# Sua Insígnia Digital de Participação

- Informe seu e-mail através deste formulário para receber a Insígnia Digital OpenBadge deste evento: [bit.ly/canvaslive2](https://bit.ly/canvaslive2)
- Comente que outros temas gostaria que fossem apresentados!



**Obrigado!**

# Informações de Referência

## Guias de Ajuda do Canvas:

- **Ferramenta de Importação do Curso**
- **Cursos Modelo Blueprint**
  - Como habilitar um curso como um curso modelo como administrador?
  - Como associar um curso a um curso modelo como administrador?
  - Como bloquear objetos do curso em um curso modelo como administrador?
  - Como sincronizar conteúdo do curso em um curso modelo como administrador?
  - Como visualizar o histórico de sincronizações para um curso modelo como administrador?
- **Canvas Commons**

# Participe...

- **live.canvasLMS.com**  
‘Siga’ para ser notificado dos próximos eventos
- **Junte-se à Comunidade do Canvas em Português**  
[bit.ly/comunidadecanvas](https://bit.ly/comunidadecanvas)
- Se deseja obter mais informação sobre nossos serviços de capacitação, entre em contato com seu Gerente de Sucesso Canvas.

